



**ПРИМЕР КОМПЛЕКТА ОЦЕНОЧНЫХ
СРЕДСТВ ДЛЯ ОЦЕНКИ
ПРОФЕССИОНАЛЬНОЙ
КВАЛИФИКАЦИИ**

**«ИНЖЕНЕР ПО КАЧЕСТВУ МЕБЕЛЬНОЙ
ПРОДУКЦИИ И МЕБЕЛЬНЫХ ПРОИЗВОДСТВ»**

МОСКВА
2016

СОСТАВ КОМПЛЕКТА

I. Паспорт комплекта оценочных средств	3
1.1. Область применения	3
1.2. Инструменты оценки для теоретического этапа экзамена	3
1.3. Инструменты для практического этапа экзамена	4
1.4. Материально-техническое обеспечение оценочных мероприятий	4
II. Примеры оценочных средств для профессионального экзамена	5
2.1. Примеры оценочных средств для теоретического этапа профессионального экзамена	5
2.2. Пример оценочного средства для практического этапа профессионального экзамена	6

І. ПАСПОРТ КОМПЛЕКТА ОЦЕНОЧНЫХ СРЕДСТВ

1.1. Область применения

Комплект оценочных средств предназначен для оценки квалификации

Инженер по качеству мебельной продукции и мебельных производств

Профессиональный стандарт

Инженер по контролю качества производства мебели. Код 23.040. Приказ Минтруда России № 1151н от 25.12.2014. Регистрационный номер 35806 от 30.12.2015

Уровень квалификации

6

1.2. Инструменты оценки для теоретического этапа экзамена

Предмет оценки	Критерии оценки	№ задания
1	2	3
1. Менеджмент качества мебельной продукции	Один ответ – 1 балл Один ответ – 3 балла Несколько ответов – 1 балл Установление соответствия: тах – 3 балла	1, 4, 5, 6, 7, 8, 10 2 3, 9 11
2. Технология мебельного производства	Один ответ – 1 балл Один ответ – 3 балла Несколько ответов – 1 балл Установление последовательности: тах – 3 балла Установление соответствия: тах – 3 балла	13, 18, 19, 20 12 14, 17, 21 15 16
3. Измерительные технологии и инструмент для оценки качества изделий мебели	Один ответ – 1 балл Несколько ответов – 1 балл Установление соответствия: тах – 3 балла	25, 27 23, 24, 26, 29 22, 28
4. Нормативная	Один ответ – 1 балл	30, 31, 32, 34

документация по производству мебели	Несколько ответов – 1 балл	33
5. Технические условия на производимую мебель	Один ответ – 1 балл	35, 36, 37, 38
	Несколько ответов – 1 балл	39
6. Требования охраны труда, пожарной безопасности и производственной санитарии	Один ответ – 1 балл	43, 44
	Несколько ответов – 1 балл	40, 42
	Установление последовательности: max – 3 балла	41

Общая информация по структуре комплекта оценочных средств:

Количество заданий с выбором одного ответа: 27

Количество заданий с выбором нескольких ответов: 11

Количество заданий с открытым ответом: 0

Количество заданий на установление соответствия: 4

Количество заданий на установление последовательности: 2

Время выполнения теоретического этапа экзамена: 110 минут

1.3. Инструменты для практического этапа экзамена

Предмет оценки	Критерии оценки	Тип и количество заданий
1	2	3
ТФ. Оперативная оценка качества выпускаемой мебели ТД. Выявление брака изделий мебели	Оценка качества и выявление брака изделий мебели в соответствии с требованиями нормативной-технической документации на изделия мебели	Практическое задание

1.4. Материально-техническое обеспечение оценочных мероприятий

1. Образцы изделий мебели
2. Нормативно-техническая документация на изделия мебели
3. Средства измерений и контроля параметров качества изделий мебели

II. ПРИМЕРЫ ОЦЕНОЧНЫХ СРЕДСТВ ДЛЯ ПРОФЕССИОНАЛЬНОГО ЭКЗАМЕНА

2.1 Примеры оценочных средств для теоретического этапа профессионального экзамена

Задание с выбором одного варианта ответа

5. Какие контрольные карты используются для определения качественных признаков продукции?

Варианты ответов:

1. Числа дефектных изделий, суммарного числа дефектов, числа дефектов на единицу продукции
2. Числа дефектных изделий, для средних значений и размаха, для медианы и размаха
3. Суммарного числа дефектов, для средних значений и среднего квадратического отклонения
4. Для средних значений и размаха, для медианы и размаха, для средних значений и среднего квадратического отклонения

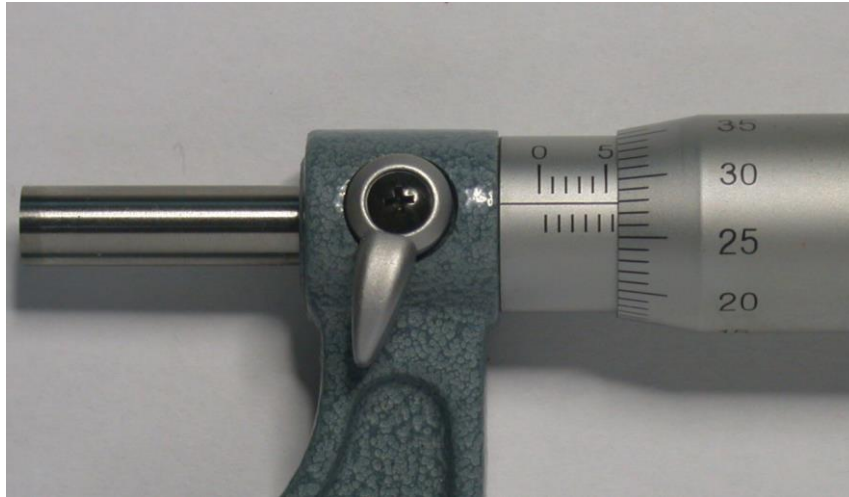
Задание на установление последовательности

15. Установите последовательность технологических операций на поверхности детали при производстве мебели в порядке их выполнения?

- Шлифование
- Фрезерование
- Пиление
- Распыление
- Полирование

Задание с выбором одного варианта ответа

27. Определите показание микрометра типа МК (гладкие для измерения наружных размеров изделий), мм?



Варианты ответов:

1. 5,5
2. 5,78
3. 5,28

Правила обработки результатов и принятия решения о допуске (отказе в допуске) к практическому этапу экзамена: решение о допуске принимается в случае, если тестируемый набрал 46 баллов и выше.

2.2. Пример оценочного средства для практического этапа профессионального экзамена

ЗАДАНИЕ НА ВЫПОЛНЕНИЕ ТРУДОВЫХ ДЕЙСТВИЙ В РЕАЛЬНЫХ ИЛИ МОДЕЛЬНЫХ УСЛОВИЯХ

Трудовая функция: Оперативная оценка качества выпускаемой мебели

Трудовое действие: Выявление брака изделий мебели

Типовое задание: Из предложенных образцов изделий мебели выявите бракованное изделие

Условия выполнения задания:

1. Место (время) выполнения задания: экзаменационная площадка ЦОК
2. Максимальное время выполнения задания: 180 мин./час.
3. Вы можете воспользоваться: нормативно-технической документацией на изделия мебели

Критерии оценки

- | |
|------------------------------------------------------------------------------------------------------------------------------------------------------------------------------------------------------------------------|
| <ol style="list-style-type: none">1. Оценка качества и выявление брака изделий мебели в соответствии с требованиями нормативной-технической документации2. Точность выбора бракованного изделия |
|------------------------------------------------------------------------------------------------------------------------------------------------------------------------------------------------------------------------|

Положительное решение о соответствии квалификации соискателя положениям профессионального стандарта в части трудовой функции «Оперативная оценка качества выпускаемой мебели» принимается при правильной оценке качества и выявлении всех бракованных изделий мебели из представленных образцов в соответствии с требованиями нормативной-технической документации.